

# 滾珠螺桿

RSK R 16 05 C5 - 1000 - P0 - D1B - E2F - N

**螺帽型式**

SFYA  
SFYK  
RSC  
RSK  
FSC  
FSE  
FDC

**螺牙方向**

R = 右  
L = 左

**螺桿外徑 (mm)**

06-63

**導程 (mm)**

01-50

**精度等級**

C5  
C7

**總長度 (mm)**

**螺帽間隙**

P0 = 標準間隙  
P1 = 微間隙  
P2 = 輕預壓

**加工代碼-第一端**

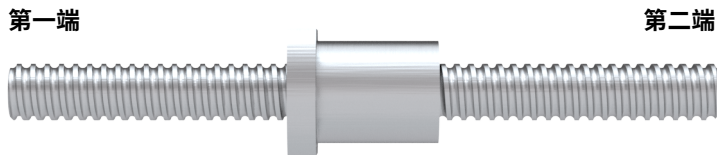
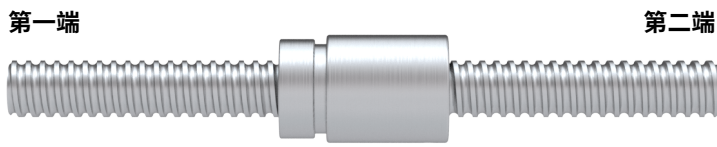
(請參閱下頁的代碼)

**加工代碼-第二端**

(請參閱下頁的代碼)

**鍵槽選項**

N = 有鍵槽  
無記號 = 不需鍵槽  
(此選項僅適用於加工端 D1 和 E2)



**加工代碼:**

D0 = 切斷/無加工  
 A = 退火  
 Z = 根據圖面加工  
 E1B  
 E2B

E1F  
 E2F  
 D1B  
 D2B  
 D1F

D2F  
 E1WF  
 E2WF  
 E1WFF  
 E2WFF

其他加工代碼資訊請參閱前述標準軸端加工章節。